

PATROUILLEUR(EUSE) EN SENTIERS

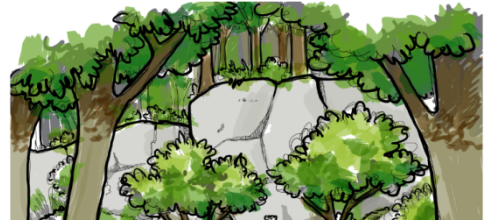
PARC NATUREL DU MONT-BÉLAIR

Domaine de l'emploi: Entretien et surveillance

Nombre de postes: 1

Période d'emploi: Mi-juin à fin octobre 2023

Fin de l'affichage: 21 avril 2023



Mont Bélaïr Découvertes (MBD) est un organisme à but non lucratif chargé de l'entretien et de la sécurité dans les sentiers du Parc naturel du Mont-Bélaïr, situé à 20 km au nord-ouest du centre-ville de Québec.

PROFIL

Vous souhaitez travailler en nature et avez un bon sens de la communication? MBD recherche une personne active ayant de la facilité à entrer en contact et à interagir efficacement et positivement avec les usagers du parc. Elle doit aussi démontrer de l'esprit d'initiative, de l'autonomie, de la maturité et du jugement.

RESPONSABILITÉS

- Informer et sensibiliser les visiteurs du parc aux bonnes pratiques de plein air.
- Patrouiller le réseau de sentiers à pied, à vélo ou en véhicule tout-terrain.
- Assister une personne qui a besoin d'assistance (premiers soins).
- Consigner certains faits et gestes observés dans le parc.
- Collecter les déchets aux abords des sentiers.
- Effectuer l'entretien de sentiers (tâches simples).

PRÉREQUIS

- Posséder un secondaire 5.
- Posséder un permis de conduire valide de classe 5.
- Bénéficier d'une bonne forme physique et d'endurance.
- Démontrer de bonnes aptitudes en communication.

ATOUTS

- Posséder de l'expérience dans le maniement de vtt.
- Pratiquer le vélo de montagne.
- Détenir une attestation de cours de premiers soins valide. (Formation offerte)

SPÉCIFICATIONS

Période d'emploi : Fin juin à la fin octobre 2022

Environ 12 heures durant la fin de semaine

Selon les compétences et l'intérêt démontrés, il serait possible d'augmenter le nombre d'heures en combinant des tâches d'entretien de sentier en semaine.

Salaire : Entre 16,50 \$ à 18,50\$ de l'heure en fonction des compétences et de l'expérience et des tâches effectuées. L'horaire peut varier en fonction des conditions météorologiques.

JOIGNEZ-VOUS À MBD!

Posez votre candidature à l'adresse suivante: info@montbelairdecouvertes.ca

Visitez notre [site](#) pour plus d'informations.

Les personnes retenues pour une entrevue seront contactées et des références pourraient être demandées à cette occasion.

Les candidatures seront traitées en toute confidentialité.

