

COORDONNATEUR(TRICE)

OPÉRATIONS TERRAIN

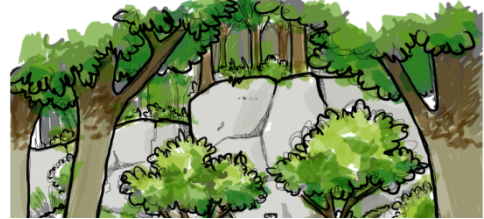
PARC NATUREL DU MONT-BÉLAIR

Domaine de l'emploi: coordination - entretien

Nombre de postes: 1

Période d'emploi: Début mai à la mi-novembre 2023

Fin de l'affichage: 21 avril 2023



Mont Bélaïr Découvertes (MBD) est un organisme à but non lucratif chargé de l'entretien et de la sécurité dans les sentiers du Parc naturel du Mont-Bélaïr, situé à 20 km au nord-ouest du centre-ville de Québec.

PROFIL

MBD recherche une personne désirant s'investir dans l'amélioration, la protection et le développement du parc. Elle doit se démarquer par sa polyvalence, son sens de l'organisation, son esprit d'initiative et son dynamisme. Le désir de bien faire les choses, la rigueur et le désir d'apprendre doivent faire partie de sa personnalité. De plus, elle doit démontrer de bonnes aptitudes relationnelles.

TÂCHES ET RESPONSABILITÉS DE GESTION

- Assister le directeur dans les tâches administratives:
 - Planifier l'horaire des employés.
 - Réaliser la paie.
 - Assurer un suivi des projets.
 - Gérer les dépenses.

TÂCHES ET RESPONSABILITÉS TERRAIN

- Assister le directeur dans la gestion des opérations terrain:
 - Organiser le travail et gérer l'équipe terrain.
 - Planifier le travail à réaliser.
- Entretien des sentiers de randonnée pédestre et de vélo de montagne à l'aide d'outils manuels et mécanisés (débroussaillage, nettoyage, nivelage et drainage des sentiers).
- Patrouiller le réseau de sentiers à pied ou à vélo ou en vtt.
- Informer et sensibiliser les visiteurs du parc aux bonnes pratiques de plein air.
- Assister une personne qui a besoin d'assistance (premiers soins).

PRÉREQUIS

- Posséder de l'expérience en entretien de sentiers ou l'équivalent.
- Posséder des compétences en gestion.
- Maîtriser la suite Office (Word, Excel) et les technologies infonuagiques (Google Drive).
- Détenir un secondaire 5.
- Posséder un permis de conduire valide de classe 5.
- Bénéficier d'une bonne forme physique et d'endurance.

ATOUTS

- Posséder de l'expérience dans le maniement de vtt, de tracteur et d'outils tels qu'une débroussailleuse ou plaque vibrante.
- Connaître les techniques d'entretien et de construction de sentiers de vélo de montagne.
- Pratiquer le vélo de montagne.
- Détenir une attestation de cours de premiers soins valide (Formation offerte).

SPÉCIFICATIONS

Période d'emploi : Début mai à la mi-novembre 2023

35 à 40 heures semaines.

Salaire : Entre 20,00 \$ à 25,00\$ de l'heure en fonction des compétences et de l'expérience. L'horaire peut varier en fonction des conditions météorologiques. Le travail s'effectue majoritairement la semaine. Cependant, quelques journées de fin de semaine sont à prévoir durant l'été.

AVANTAGES

- Horaire flexible
- Environnement de travail stimulant et paisible.
- Possibilité de progresser au sein de l'organisme.
- Formation continue sur le terrain.
- Cours en secourisme et équipement de sécurité fournis.

JOIGNEZ-VOUS À MBD!

Posez votre candidature à l'adresse suivante: info@montbelairdecouvertes.ca

Visitez notre [site](#) pour plus d'informations.

Les personnes retenues pour une entrevue seront contactées et des références pourraient être demandées à cette occasion.

Les candidatures seront traitées en toute confidentialité.

