



La suite éducative de Google

octet.cscapitale.qc.ca/autoformation

Gridview
(extension chrome)



clavardage
(posez vos questions ici)

G Suite



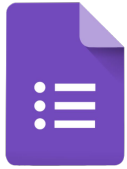
Document



Feuille de calcul



Présentation



Formulaire



Sites



Classroom



Drive



Agenda



Gmail



Meet



Jamboard



Youtube

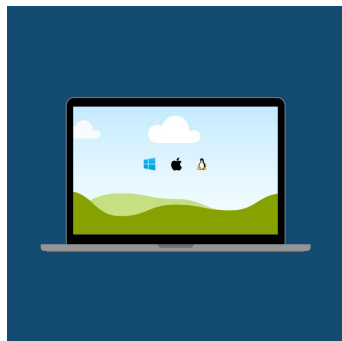


Extensions



Chromebook

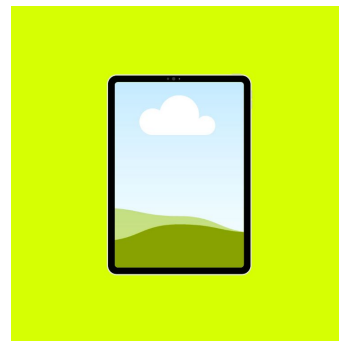
Accessibles sur...



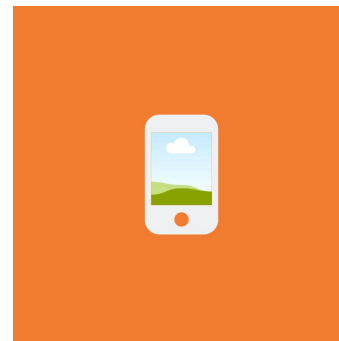
Ordinateur



Chromebook



Tablette



Cellulaire

Suite



Fichiers d'aide
Google

 support.google.com



google aide



google aide formulaire



google aide formulaire questionnaire



Gmail Images  [Connexion](#)



nom.prenom@cscapitale.qc.ca
+
mot de passe

OU

eleve@educ.cscapitale.qc.ca
+
mot de passe

Google

Recherche Google

J'ai de la chance

Google disponible en : [English](#)

Images



Compte



My Busine...



Drive



Classroom



Docs



Sheets



Slides



Agenda



Meet



Sites

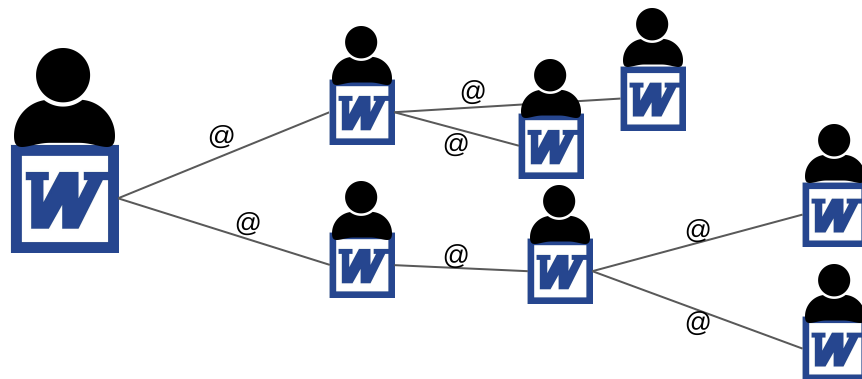


Contacts



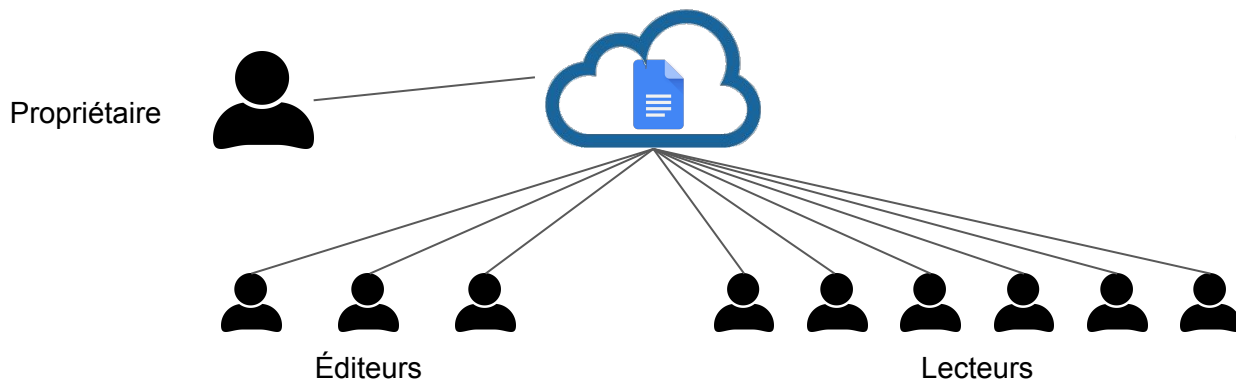
Drive

Méthode de travail classique



on transfère des copies
du fichier original

Méthode de travail collaboratif



on définit les droits
d'accès au fichier



Drive

Comment partager un fichier?

menu contextuel
(clic droit)



- Aperçu
- Ouvrir avec >
-
- Partager
- Obtenir le lien à partager
- Ajouter à l'espace >
- Déplacer vers
- Ajouter aux éléments marqués d'une étoile
- Renommer
-
- Afficher les détails
- Gérer les versions
- Créer une copie
- Signaler un abus
- Télécharger
-
- Supprimer

dans les applications



Partager



barre d'outil



Drive

Droits d'accès des fichiers de votre Drive (Disques)

- Nouveau
- Priorité
- Mon disque**
- Disques partagés

Partager avec d'autres utilisateurs

Obtenir le lien de partage

Personnes

Saisissez des noms ou des adresses de courriel...

Terminé

Avancés

Paramètres de partage

Lien de partage (accessible uniquement par les collaborateurs)

https://drive.google.com/file/d/1Yg1PluMPWdddc9Tv_Gz0LXEgXlo3oDSF/view?usp=...

Qui a accès

Privé(s) : Accessible(s) uniquement par vous

Daniel Beaudoin (vous)
beaudoin.daniel@cscapitale.qc.ca Propriétaire

Inviter des gens :

Saisissez des noms ou des adresses de courriel...

Paramètres de propriétaire

- Empêcher les éditeurs de modifier les droits d'accès et d'ajouter des personnes
- Désactiver les options de téléchargement, d'impression et de copie pour les commentateurs et les lecteurs

Terminer

Partage avec un lien

- Partagés avec moi
- Récents
- Marqués d'une étoile
- Corbeille
- Espace de stockage
- 32,3 Go utilisés

Activé : public sur
Accessible à tous les

Activé : tous les u
Accessible à tous les

Activé : tous les n
Tout utilisateur de csc

Activé : tous les n
du lien
Tout utilisateur de cscapitale.qc.ca disposant du lien peut y accéder.

Désactivé : personnes précises
Partagé avec des personnes précises.

Remarque : Un élément avec une option de partage par lien peut être publié sur le Web. En savoir plus

Enregistrer Annuller En savoir plus sur le partage de lien

Inviter des gens :

Saisissez des noms ou des adresses de courriel...

Paramètres de propriétaire

- Empêcher les éditeurs de modifier les droits d'accès et d'ajouter des personnes
- Désactiver les options de téléchargement, d'impression et de copie pour les commentateurs et les lecteurs

Terminer

- ✓ Modification
- Commentaire
- Lecture



Drive

Droits d'accès des disques partagés

- Nouveau
- Priorité
- Mon disque

- Ajouter des membres
- Gérer les membres
- Envoyer un courriel aux membres
- Paramètres du disque partagé
- Changer de thème
- Renommer
- Rechercher dans COVID-19, Enseignement en ligne
- Masquer le disque partagé
- Afficher la corbeille
- Supprimer le disque partagé

Ajouter des membres

COVID-19, Enseignement en ligne

Ajouter des noms ou des adresses de courriel

Gestionnaire de contenu

Message

Ne pas envoyer de notification

GÉRER LES MEMBRES

ANNULER

ENVOYER

Ajouter des membres

COVID-19, Enseignement en ligne

Ajouter des noms ou des adresses de courriel

Administrateur

Gérer le contenu, les membres et les paramètres

Gestionnaire de contenu

Ajouter, modifier, déplacer et supprimer des fichiers

Contributeur

Ajouter et modifier des fichiers

Commentateur

Lecteur

Le membre peut disposer d'une autorisation supplémentaire sur certains fichiers

[EN SAVOIR PLUS](#)

GÉRER LES MEMBRES

ANNULER

ENVOYER

Droits d'accès des membres

COVID-19, Enseignement en ligne

Daniel Beaudoin
beaudoin.daniel@csc

Germain Doyon
doyon.germain@csc

Karine Riley
riley.karine@cscapit

Martine Bélange
belange.martine@c

Administrateur

Gérer le contenu, les membres et les paramètres

Gestionnaire de contenu

Ajouter, modifier, déplacer et supprimer des fichiers

Contributeur

Ajouter et modifier des fichiers

Commentateur

Lecteur

Supprimer le membre

Le membre peut disposer d'une autorisation supplémentaire sur certains fichiers

[EN SAVOIR PLUS](#)

AJOUTER DES MEMBRES

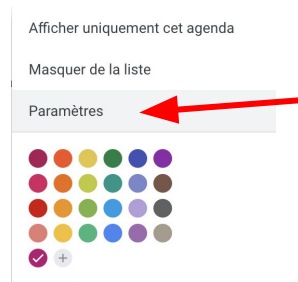
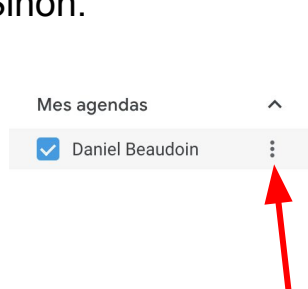
TERMINÉ



Agenda

Droits d'accès des calendriers

- Les droits d'accès des calendrier de vos classes se font automatiquement avec les membres de ces classes
- Sinon:



Autorisations d'accès

- Rendre disponible au public
- Rendre disponible pour cscapitale.qc.ca

[Obtenir le lien de partage](#)

En savoir plus sur [le partage de votre agenda](#)

- Afficher uniquement les disponibilités (masquer les détails)
- Afficher tous les détails de l'événement
- Apporter des modifications aux événements
- Apporter des modifications et gérer le partage

Partager avec des personnes précises

beaudoin.daniel@cscapitale.qc.ca Ap

ma_classe_virtuelle_be8b6d96@cscapitale... Ap

ma_classe_virtuelle_enseignants_d396... Ap

[+ Ajouter des personnes](#)

- Afficher uniquement les disponibilités (masquer les détails)
- Afficher tous les détails de l'événement
- Apporter des modifications aux événements
- Apporter des modifications et gérer le partage

En savoir plus sur [le partage de votre agenda avec quelqu'un](#)



Meet

Rencontres virtuelles

<https://octet.cscapitale.qc.ca/autoformation/g-suite/meet>

- Créer et partager le lien Meet
- Établir vos règles de fonctionnement

<https://sites.google.com/cscapitale.qc.ca/octet/autoformation/g-suite/meet/meet-tuto/planifier>

Note: L'intégration de Meet dans Classroom sera
vue dans l'atelier Classroom ce jeudi à 9h30



Classroom

Ce jeudi (le 30 avril)

9h30



Sites

Ce jeudi (le 30 avril)

13h30



octet

Laboratoire d'initiatives
technologiques

octet.cscapitale.qc.ca

[/autoformation](#)

